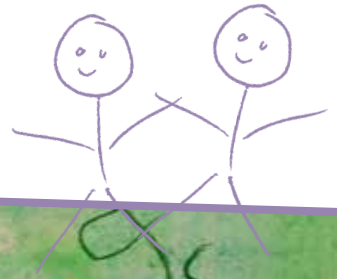


Unser Kursangebot

Schuljahr 2019/20
2. Halbjahr
3.2.2020 – 19.6.2020



Titelbild: Carlotta Rosenbaum, Klasse 3a Thema: Unterwasserwelten



Dieses Angebot wurde in Zusammenarbeit mit unseren Kooperationspartnern erstellt.

Liebe Schülerinnen und Schüler, liebe Eltern,

füllen Sie bitte das beigelegte Anmeldeformular vollständig aus! Ihr Kind kann das Formular bis zum **14. Januar 2020** in der Betreuung **oder** bei der Lehrerin abgehen. Die Kursbestätigungen bzw. -absagen werden bis zum 17. Januar 2020 ausgeteilt. Am 3. Februar 2020 startet das Kursprogramm und endet am 19. Juni 2020.

Ein herzliches Dankeschön an alle Kursleiter/innen!

Mit freundlichen Grüßen
für das Ganztagesteam

gez. Katja Walter
- Schulleiterin -

gez. Jens Sabisch
- Pädagogischer Koordinator
Lebenswelt Schule e.V. -

Wichtige Hinweise!

1. Schüler/innen der Grundschulen können am Kursangebot aller Grundschulen des Schulverbandes teilnehmen.
2. Kursgebühren fallen nicht an, wenn der Kurs innerhalb der angemeldeten Betreuungszeit liegt. Ausnahme sind die in diesem Kurskatalog ausgewiesenen Angebote z. B. der Kreismusikschule oder der Lütte Fishköpfe GmbH, für die in jedem Fall eine Kursgebühr fällig wird. Die Abbuchung erfolgt halbjährlich von dem im SEPA-Lastschriftmandat genannten Konto – im 2. Schulhalbjahr 2019/20 am 2. März 2020.
3. Nach der Anmeldung ist die Teilnahme verbindlich! Bitte stellen Sie sicher, dass ihr Kind zu den verbindlichen Kurs- bzw. Workshop-Terminen anwesend ist! Es erfolgt keine weitere Benachrichtigung durch uns.
4. Sollte Ihr Kind einmal nicht zum Kurs kommen, teilen Sie das bitte umgehend dem Kursleiter mit!
5. Sie können die Kursgebühren über die Bildungskarte Ihrer zuständigen Behörde abrechnen.
6. Die Veranstaltungsräume hängen vor Kursbeginn in der Schule aus!
7. Treffpunkt für alle Kinder ist der Raum, in dem der Kurs stattfindet bzw. an der GS Maienbeck der Meetingpunkt.

MONTAG

Mo

Di

Mi

Do

Fr

LRS-Training I, II, III

2. – 4. Klasse

Lesen und Schreiben kann Spaß machen! In diesem Kurs lernen die Kinder verschiedene Lernstrategien, die das Lesen und Schreiben verbessern. Die Leseförderung erfolgt in Anlehnung an den Kieler Leseaufbau, die Rechtschreibung hat als Grundlage einen speziell entwickelten Rechtschreibaufbau.

Die Anmeldung erfolgt über die Klassenlehrerin und ist jederzeit möglich!

Kursleitung: Frau Rohde-Haaks LRS-Training e.V.

Kursgebühr: Die Kurse sind kostenpflichtig. (Förderung in 3er-Gruppen monatlich €55, in 2er-Gruppen monatlich €70, Einzelförderung monatlich €116.) Sie erhalten bei Interesse eine gesonderte Einladung zu einem Gespräch mit den Förderkräften. Weitere Informationen erhalten Sie auch direkt beim LRS-Training e.V. unter Tel.: 0431 / 561 561

Materialkosten:

Kursnummer: !!! Anmeldung direkt bei der Kursleitung !!!

Termine: Montag: 13:15 – 14:00 Uhr / 14:00 – 14.45 Uhr / 15:15 – 16:00 Uhr



Workshop mit Hund

Workshop an 2 aufeinanderfolgenden Tagen

2. – 4. Klasse

Ich fahre seit mehr als 50 Jahren in einem Rollstuhl und lebe mit einer Hündin namens Ticka. Sie ist 1,5 Jahre alt und wird zurzeit als Assistenz- und Begleithund ausgebildet. In unserem Workshop möchte ich Euch von meiner Verbindung zu Ticka und über ihre Rasse berichten. Außerdem möchte ich erzählen, was Sie alles als Assistenz- und Begleithund lernen wird und wie sie mich in meinem Alltag als Rollstuhlfahrer unterstützen kann. Zum Abschluss bekommst Du nach erfolgreicher kleiner Prüfung Dein Ticka-Diplom.

Wenn Du interessiert bist, dann melde Dich an!

Kursleitung: Andreas von Appen

Kursgebühr / Für zeitgleich in der Betreuung angemeldete Kinder: keine Gebühr

Materialkosten: Für zeitgleich NICHT in der Betreuung angemeldete Kinder: €6 Kursgebühr, wird abgebucht

Kursnummer: MoBaWs1

Termine: Montag: 15:00 – 16:30 Uhr & Dienstag: 15:00 – 16:30 Uhr am 16. und 17.03.20



Lego Education Anfänger

Workshop an 4 aufeinanderfolgenden Tagen

1. – 4. Klasse

Mit viel Spaß und Kreativität wollen wir spannende Objekte mit Lego-We-Do bauen. Freut euch auf selbstgebaute Modelle, die ihr mit einer einfachen Programmiersprache am I-Pad zum Leben erwecken könnt.

Kursleitung: Ulrike Czok-Hargus

Kursgebühr / keine

Materialkosten:

Kursnummer: MoBaWs2

Termine: Montag: 15:00 – 16:00 Uhr & Dienstag: 15:00 – 16:00 Uhr / 10.02./17.02./02.03./09.03

Mo

Di

Mi

Do

Fr

Lego Education Grundkenntnisse vorhanden Workshop an 4 aufeinanderfolgenden Tagen

1. – 4. Klasse

Mit viel Spaß und Kreativität wollen wir spannende Objekte mit Lego-We-Do bauen. Freut euch auf selbstgebaute Modelle, die ihr mit einer einfachen Programmiersprache am I-Pad zum Leben erwecken könnt.

Kursleitung: Ulrike Czok-Hargus

Kursgebühr / keine

Materialkosten:

Kursnummer: MoBaWs3

Termine: Montag: 15:00 – 16:00 Uhr & Dienstag: 15:00 – 16:00 Uhr / 16.03./23.03./20.04./27.04.

Lego Education Grundkenntnisse vorhanden Workshop an 4 aufeinanderfolgenden Tagen

1. – 4. Klasse

Mit viel Spaß und Kreativität wollen wir spannende Objekte mit Lego-We-Do bauen. Freut euch auf selbstgebaute Modelle, die ihr mit einer einfachen Programmiersprache am I-Pad zum Leben erwecken könnt.

Kursleitung: Ulrike Czok-Hargus

Kursgebühr / keine

Materialkosten:

Kursnummer: MoBaWs4

Termine: Montag: 15:00 – 16:00 Uhr & Dienstag: 15:00 – 16:00 Uhr / 04.05./11.05./18.05./08.06

DIENSTAG

Mo

Di

Mi

Do

Fr

Unterwasserwelten

Workshop an einem Nachmittag

2. – 4. Klasse

Mit Acrylfarben, Pinseln und Spachtel wollen wir den Geheimnissen in der Unterwasserwelt auf die Spur kommen.

Auf einer Leinwand entstehen fantasievolle Wesen. Fische, Quallen und andere Meeresbewohner schwimmen durch unser Bild.

Bitte bringt zu unserem Treffen einen Malkittel und vor allem gute Laune mit.

Kursleitung: Angelika Ines Horch, Kunstpädagogin

Kursgebühr / Unabhängig von der Betreuungsanmeldung: €7 inkl. Materialgeld / wird abgebucht

Materialkosten:

Kursnummer: DiBaWs1

Termine: Montag: 15:00 – 16:30 Uhr 21.04.20



MITTWOCH

Mo

Di

Mi

Do

Fr

Gitarre und Liedbegleitung

2. – 4. Klasse

Hast du Lust, mit anderen Kindern zusammen die Musik zu entdecken, dabei zu singen und spielerisch die Gitarre kennenzulernen? Dann bist du hier richtig. Wir werden schöne und bekannte Lieder singen und mit der Gitarre dazu spielen. Sol lernt ihr das Schönste am Musizieren kennen: Wir spielen und singen gemeinsam. Gitarren werden gestellt.



- Kursleitung:** Andreas Messerschmidt - Kreismusikschule
- Kursgebühr / Materialkosten:** Für zeitgleich in der Betreuung angemeldete Kinder: €35 Kursgebühr inkl. €5 Materialgeld / wird abgebucht
Für zeitgleich NICHT in der Betreuung angemeldete Kinder: €65 Kursgebühr inkl. €5 Materialgeld / wird abgebucht
- Kursnummer:** MiBa1
- Termine:** Mittwoch: 15:00 – 16:00 Uhr

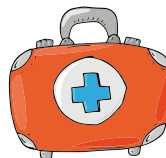
Erste Hilfe und Sicherheit

1. – 4. Klasse

Gemeinsam werden wir die Grundlagen der Ersten Hilfe und die richtigen Schritte in Not- und Gefahrensituationen kennenlernen. Am Ende des Kursangebotes gibt es die Vorstellung eines „echten“ Krankenwagens und auch eine Teilnahme-Urkunde!

Viele Unfälle von Kindern und Jugendlichen passieren auf dem Weg zur, von oder in der Schule. Deshalb finden wir, dass es wichtig ist, möglichst vielen Kindern und Jugendlichen früh die Grundlagen der Ersten Hilfe zu vermitteln. Wir zeigen den Schülerinnen und Schülern individuelle Möglichkeiten der Hilfeleistung.

Die Erste-Hilfen-Ausbildung will Hemmschwellen und Ängste abbauen. Hilfsbereitschaft und Verantwortungsgefühl werden ebenso vermittelt wie die Kenntnisse zur Gefahrenmeidung, der Vorsorge und der unmittelbaren Ersten Hilfe im Notfall.



- Kursleitung:** Nils Böttger, DRK-Bereitschaft Bad Bramstedt
- Kursgebühr / Materialkosten:** Für zeitgleich in der Betreuung angemeldete Kinder: keine Kursgebühr
Für zeitgleich NICHT in der Betreuung angemeldete Kinder: €12 Kursgebühr / wird abgebucht
- Kursnummer:** MiBa2
- Termine:** Mittwoch: 15:00 – 15:45 Uhr vom 12.02.20 - 24.06.20 **14-tägig**

Kreativ-Werkstatt Workshop an 8 Nachmittagen

2. – 4. Klasse

Wir wollen schöne Dinge basteln, z. B. aus Salzteig Tiere und Figuren herstellen, Fensterbilder aus buntem Kartonpapier ausschneiden, aus Strümpfen und Sagespänen witzige Figuren fertigen. Bitte bringt ein altes Hemd oder eine Schürze, einen Malkasten mit Pinseln, eure Federtasche mit Bastelkleber u. eine spitze Schere mit!



- Kursleitung:** Bärbel Schünemann
- Kursgebühr / Materialkosten:** Für zeitgleich in der Betreuung angemeldete Kinder: €8 Materialgeld / wird abgebucht
Für zeitgleich NICHT in der Betreuung angemeldete Kinder: €20 Kursgebühr inkl. €8 Materialgeld / wird abgebucht
- Kursnummer:** MiBaWs1
- Termine:** Mittwoch: 15:00 – 16:00 Uhr vom 05.02.20 - 25.03.20

Mo

Di

Mi

Do

Fr

Forschen & Entdecken

Workshop an 4 Nachmittagen

1. Klasse

Wie kann man einen Luftballon ohne Luft aufpusten? Solche Fragen und noch mehr wollen wir erkunden. Wer also Lust zum Forschen und Entdecken hat, ist herzlich willkommen!



- Kursleitung:** Caren Schlicht - zertifiziert durch das Haus der kleinen Forscher
- Kursgebühr /** Für zeitgleich in der Betreuung angemeldete Kinder: €2 Materialgeld / wird abgebucht
- Materialkosten:** Für zeitgleich NICHT in der Betreuung angemeldete Kinder: €8 Kursgebühr inkl. €2 Materialgeld / wird abgebucht
- Kursnummer:** MiBaWs2
- Termine:** Mittwoch: 15:00 – 16:00 Uhr vom 04.03.20 – 25.03.20

Wir bauen einen Drachen

Workshop an 1 Nachmittag

2. – 4. Klasse

Wir bauen zusammen einen Drachen und ich führe Euch zudem in die Geschichte der Drachen ein. Dabei könnt Ihr etwas über die Verwendung der Drachen erfahren, z. B. für die Nahrungsbeschaffung, Luftbildfotografie und Meteorologie. Lasst Euch überraschen und entdeckt die schöne, bunte und zauberhafte Welt der Drachen!



- Kursleitung:** Axel Kostros
- Kursgebühr /** Unabhängig von der Betreuungsanmeldung: €11 inkl. Materialgeld / wird abgebucht
- Materialkosten:**
- Kursnummer:** MiBaWs3
- Termine:** Mittwoch: 15:00 – 17:00 am 19.02.20

DONNERSTAG

Mo

Di

Mi

Do

Fr

Geschenkewerkstatt

Workshop an 8 Nachmittagen

2. – 4. Klasse

In diesem Workshop wollen wir gemeinsam Geschenke basteln. Für deine Eltern, für Oma und Opa, Freunde oder einfach für dich selbst.



- Kursleitung:** Sylvia Rückert
- Kursgebühr /** Für zeitgleich in der Betreuung angemeldete Kinder: €8 Materialgeld / wird abgebucht
- Materialkosten:** Für zeitgleich NICHT in der Betreuung angemeldete Kinder: €20 Kursgebühr inkl. €8 Materialgeld / wird abgebucht
- Kursnummer:** DoBaWs1
- Termine:** Donnerstag: 15:00 – 16:30 vom 06.02.20 bis 26.03.20

Mo

Di

Mi

Do

Fr

Kochen und Backen

Workshop an 8 Nachmittagen

2. – 4. Klasse

Habt Ihr Lust, selbst zu kochen oder zu backen und nebenbei auch noch allerlei zu lernen? Erobert die Küche und lernt einfache Rezepte selbst zuzubereiten. Wir können gemeinsam Kekse, Kuchen oder Brote backen und stellen leckere warme oder kalte Speisen her. Selbst mitgebrachte Rezepte sind herzlich willkommen!

Bitte bringt eine Kochschürze oder ein altes Hemd und einen Ordner für eure Rezepte mit.



- Kursleitung:** Sylvia Rückert - pädagogische Mitarbeiterin der OGS
- Kursgebühr / Materialkosten** Für zeitgleich in der Betreuung angemeldete Kinder: €8 Materialgeld / wird abgebucht
Für zeitgleich NICHT in der Betreuung angemeldete Kinder: €20 Kursgebühr inkl. €8 Materialgeld / wird abgebucht
- Kursnummer:** DoBaWs2
- Termine:** Donnerstag: 15:00 – 16.30 Uhr vom 23.04.20 – 18.06.20

Kinderyoga nach ProYoBi

Workshop an 8 Nachmittagen

1. – 2. Klasse

Yoga für Kinder besteht aus einfachen Körperbewegungsspielen und Phantasiereisen. Der Körper wird gekräftigt und gedehnt, dabei lernen die Kinder, ihren Körper besser wahrzunehmen. Die Konzentrationsfähigkeit wird geschult, die Entspannung gefördert und das Selbstbewusstsein gestärkt. Kinderyoga ist eine Möglichkeit, sich ohne Leistungsdruck zu bewegen und so eine ganz bewusste Pause für Seele und Körper zu schaffen.



- Kursleitung:** Christine Horsch - Kinder- und Jugencyoga Trainerin nach ProYoBi
- Kursgebühr / Materialkosten** Für zeitgleich in der Betreuung angemeldete Kinder: €5 Materialgeld / wird abgebucht
Für zeitgleich NICHT in der Betreuung angemeldete Kinder: €17 Kursgebühr inkl. €5 Materialgeld / wird abgebucht
- Kursnummer:** DoBa1
- Termine:** Donnerstag: 15:00 – 15:45 / vom 06.02.20 – 18.06.20

Kinderyoga nach ProYoBi

Workshop an 8 Nachmittagen

3. – 4. Klasse

Yoga für Kinder besteht aus einfachen Körperbewegungsspielen und Phantasiereisen. Der Körper wird gekräftigt und gedehnt, dabei lernen die Kinder, ihren Körper besser wahrzunehmen. Die Konzentrationsfähigkeit wird geschult, die Entspannung gefördert und das Selbstbewusstsein gestärkt. Kinderyoga ist eine Möglichkeit, sich ohne Leistungsdruck zu bewegen und so eine ganz bewusste Pause für Seele und Körper zu schaffen.



- Kursleitung:** Christine Horsch - Kinder- und Jugencyoga Trainerin nach ProYoBi
- Kursgebühr / Materialkosten** Für zeitgleich in der Betreuung angemeldete Kinder: €5 Materialgeld / wird abgebucht
Für zeitgleich NICHT in der Betreuung angemeldete Kinder: €17 Kursgebühr inkl. €5 Materialgeld / wird abgebucht
- Kursnummer:** DoBaz
- Termine:** Donnerstag: 16:00 – 16:45 / vom 06.02.20 – 18.06.20

Im Rahmen von Lebenswelt Schule bieten wir auch an:

AN DER GRUNDSCHULE HITZHUSEN/WEDDELBROOK

Karate

2. – 4. Klasse

Karate ist Kampfkunst und –sport zugleich. Karatetraining ist vielseitig. Der Körper und der Geist werden gestärkt. Respekt und gegenseitige Achtung sind wichtig. Karatetraining stärkt das Selbstbewusstsein. Karate ist die Kunst des waffenlosen Kämpfens. Karate ist effektive Selbstverteidigung. Karate macht Freude.



<i>Kursleitung:</i>	Lisa Raumer
<i>Kursgebühr /</i>	€ 24
<i>Materialkosten:</i>	
<i>Kursnummer:</i>	MoHi1
<i>Termine:</i>	16:00 – 17:00 Uhr / 03.02.20 – 15.06.20



Termine Spielothek-mobil e.V.:

Kostenloser Spieleverleih in der Grundschule Maienbeek
Aktuelle Termine entnehmen Sie bitte der Internetseite:
<https://www.spielothek-mobil.de/termine/>

Offene Ganztagschulen „Lebenswelt Schule“

Die Abbuchung erfolgt in 10 gleichbleibenden Monatsbeiträgen.

Bezeichnung	Betreuungszeit	Elternbeitrag
Frühblock	07.00 – Unterrichtsbeginn	- 30 € pro Monat - als Block für 5 Tage buchbar
Mittagsblock	07.00 – 15.00 Uhr	- Monatsbeitrag 90 €/5 Tage - Tageweise buchbar 18 € Monatsbeitrag pro Tag
Spätblock	07.00 – 17.00 Uhr	- Monatsbeitrag 120 €/5 Tage - Tageweise buchbar 24 € Monatsbeitrag pro Tag

Hinzu kommen folgende Monatspauschalen, die zusammen mit dem monatlichen Elternbeitrag abgebucht werden:

OGS Pauschale	2,50 € pro Abbuchungsmonat
Materialgeld	2,00 € pro Abbuchungsmonat

Mittagessen pro Essen 2,50 €

Die Abbuchung erfolgt Mitte des Folgemonats. Eine Abmeldung ist bis 8.00 Uhr morgens möglich.

Notfallbetreuung

Nur bei bestehenden Betreuungsverträgen

Im Notfall benötigter Betreuungsbedarf wird wie folgend berechnet:

Zubuchung Mittagsblock	12 € Tagespauschale
Zubuchung Spätblock	18 € Tagespauschale
Zubuchung 15 – 17 Uhr	6 € Tagespauschale

Bei bestehender Frühblockbuchung:

Zubuchung Mittagsblock	9 € Tagespauschale
Zubuchung Spätblock	15 € Tagespauschale

der Offenen Ganztagschulen der Grundschulen in Bad Bramstedt des Deutschen Kinderschutzbundes Ortsverband Bad Bramstedt e.V.

1. Allgemeines

Der Deutsche Kinderschutzbund Ortsverband Bad Bramstedt e.V. ist ein gemeinnütziger Verein, der sich überparteilich und überkonfessionell für die Belange von Kindern, Jugendlichen und Familien in Bad Bramstedt einsetzt. Er ist ein öffentlich anerkannter freier Träger der Jugendhilfe und arbeitet nach den strengen Kriterien der gesetzmäßigen Vorgaben und fachlichen Standards. Im Gebiet des Schulverbandes Bad Bramstedt hat der Deutsche Kinderschutzbund Ortsverein Bad Bramstedt e.V. die Unterträgerschaft für die Nachmittagsbetreuung an den Offenen Ganztags-schulen der Grundschule Maienbeek/Wiemersdorf, Grundschule Am Bahnhof, Schule am Storchennest einschließlich des Förderzentrums Bramau-Schule übernommen.

Es werden Schülerinnen und Schüler aufgenommen, sofern sie frei von ansteckenden Krankheiten sind. Derartige Krankheiten in den Familien sind sofort den Betreuungsmitarbeitern mitzuteilen. Ein Merkblatt zum Infektionsschutzgesetz ist auf der Homepage www.lebensweltschule-badbramstedt.de zu finden.

Verstöße gegen die Hausordnung der Schule, die Projektordnung oder grobes Fehlverhalten des Schülers/der Schülerin können zum sofortigen Ausschluss führen. In diesem Fall sind die Eltern verpflichtet, den Schüler/die Schülerin unmittelbar abzuholen.

Sollte ein Kind sich nicht in der Einrichtung integrieren können, ist der Träger nach Kontaktaufnahme mit Eltern und Schule berechtigt, das Kind aus dem Projekt auszuschließen. Er ist bemüht, die Eltern bei der Suche nach Alternativen zu unterstützen. Ein Kind mit Sonderbetreuungsbedarf kann nur mit entsprechender Begleitung aufgenommen werden. Dieser Bedarf muss der Betreuungseinstellung unverzüglich mitgeteilt werden. Eine Abwesenheit des Kindes ist telefonisch oder schriftlich den Betreuungsmitarbeitern vor Betreuungsbeginn anzuzeigen.

Die Eltern sind verpflichtet, der Betreuungseinrichtung eine Notfalltelefonnummer zu benennen, unter der in jedem Fall ein Sorgerechtigter erreichbar ist. Sollte dieser mehrmals nicht erreichbar sein, hat die Einrichtung das Recht, den Betreuungsvertrag nach vorheriger Abmahnung fristlos zu kündigen.

2. Haftung

Die Schülerinnen und Schüler sind während des Aufenthaltes an der Schule sowie bei gemeinsamen Veranstaltungen außerhalb der Einrichtungen gegen Unfall versichert, soweit keine Verletzung der Aufsichtspflicht des betreuenden Personals oder der Sorgeberechtigten vorliegt. Wir weisen darauf hin, dass für Schülerinnen und Schüler der Schule eine private Haftpflicht-Versicherung bestehen sollte, da ansonsten die Eltern oder die Sorgeberechtigten für die durch das Kind verursachten Schäden haften. Die Mitarbeiter der Betreuungen/Kursleiter übernehmen die Schülerinnen und Schüler in den an-gemeldeten Zeiten und entlassen sie bei deren Ende aus ihrer Verantwortung. Für den Weg zwischen Elternhaus und Betreuung sind die Eltern/Sorgeberechtigten verantwortlich. Die Eltern/Sorgeberechtigten haben bei Familienveranstaltungen der Einrichtung die alleinige Aufsicht- und Haftungspflicht. Für den Verlust, die Beschädigung oder die Verwischung von Kleidung und der Ausstattung der Kinder wird keine Haftung übernommen. Bei unerlaubtem Verlassen des Schulgeländes wird keine Haftung übernommen.

3. Vertragslaufzeit

Der Betreuungsvertrag mit den vereinbarten Betreuungszeiten ist befristet bis zum Ende der 4. Klasse. Eine ordentliche Kündigung ist beiderseits jeweils 4 Wochen zum Halbjahres- und zum Schuljahresende möglich. Bei Ausweitung der Betreuungszeit ist diese bis 2 Wochen vor Inkrafttreten anzumelden. Die monatlichen Beiträge werden immer in vollen Monaten berechnet, auch wenn die Betreuung erst während des laufenden Monats benötigt wird.

4. Elternbeiträge

Die Betreuungsangebote sind grundsätzlich kostenpflichtig und unabhängig davon zu entrichten, in welchem zeitlichen Umfang die Betreuung tatsächlich in Anspruch genommen wurde. Der monatliche Beitrag ist der jeweils aktuell gültigen Beitragstabelle zu entnehmen. Diese ist auf der Internetseite www.Lebensweltschule-badbramstedt.de veröffentlicht oder in der Schule erhältlich.

Die Beiträge werden in 10 gleichbleibenden monatlichen Raten gezahlt, wenn keine Kündigung zum Schulhalbjahr vorliegt. Die Beiträge werden

von Oktober bis Juli des folgenden Jahres am ersten Werktag des jeweiligen Monats von dem im SEPA-Lastschriftmandat angegebenen Konto eingezogen.

Für die Teilnahme am Mittagessen wird ein Betrag von derzeit € 2,50 pro Tag fällig. Dieser wird monatlich nachträglich von dem im SEPA-Lastschriftmandat genannten Konto am 15. Des jeweiligen Folgemonats oder dem darauffolgenden Werktag abgebucht.

Änderungen des Essenbeitrags werden den Eltern vier Wochen vorher schriftlich mitgeteilt. Bei Abmeldung vom Mittagessen durch die Erziehungsberechtigten direkt in der Betreuungseinrichtung bis 08.00 Uhr des jeweiligen Tages muss das gebuchte Essen nicht bezahlt werden. Diese Abmeldung hat auch bei Abwesenheit aufgrund von Klassenfahrten, Schulveranstaltungen u. ä. zu erfolgen. Wenn der Elternbeitrag nicht rechtzeitig und in festgelegter Höhe entrichtet wird, kann das Kind vom Mittagessen ausgeschlossen werden.

Für die Teilnahme am Ganztagsschulangebot wird eine OGS-Pauschale in Höhe von Euro 2,50 und ein Materialgeld in Höhe von Euro 2,00 pro Abbuchungsmonat berechnet und zusammen mit den monatlichen Betreuungskosten abgebucht.

Die Vorabankündigung der Erst- oder Einmallastschrift erhalten die Eltern spätestens drei Tage vor dem ersten Fälligkeitsdatum auf der Anmeldebestätigung. Wenn der Elternbeitrag nicht recht-zeitig und in festgelegter Höhe entrichtet wird, kann der Betreuungsvertrag nach Anmahnung fristlos gekündigt werden.

Es besteht die Möglichkeit, bei sozialer Härte einen Antrag auf finanzielle Unterstützung für die Kosten des Mittagessens und die Kursgebühren zu stellen. Die entsprechenden Anträge auf Leistungen für Bildung und Teilhabe sind direkt und zeitnah bei dem zuständigen Amt (Sozialamt oder Jobcenter) einzureichen. In sozialen Härtefällen kann auch der OGS-Beitrag durch den Schulverband ermäßigt werden. Hierfür kann beim Sozialamt eine Bescheinigung zur Vorlage bei der OGS beantragt werden. Auch dieser Antrag ist direkt und zeitnah zu stellen. Achtung: Eine rückwirkende Ermäßigung kann leider nicht erfolgen. Bis zur Vorlage der Bescheinigung ist der Beitrag in voller Höhe zu zahlen.

5. Hausaufgabenzeit

Die Hausaufgabenzeit findet täglich in der Zeit von 13.30 Uhr bis 15.00 Uhr statt.

Die Kinder haben die Möglichkeit, in ruhiger und arbeitsfördernder Atmosphäre ihre Aufgaben zu erledigen. Die Verantwortung für die Hausaufgaben liegt bei den Eltern.

Stört der Schüler/die Schülerin die Arbeitsatmosphäre im Hausaufgabenraum, kann er/sie nach Ermahnung von der Hausaufgabenbetreuung ausgeschlossen werden.

6. Kurse

Die Dauer der Kurse und die Gebühren sind dem Kurskatalog zu entnehmen. Die Anmeldungen sind für den angegebenen Zeitraum verbindlich. Die Kursgebühren werden einmalig von dem im SEPA-Lastschriftmandat genannten Konto für das erste Schulhalbjahr zum 01.11. und für das 2. Schulhalbjahr zum 01.04. oder dem darauffolgenden Werktag. Bei außerordentlichem Kursausfall, z.B. durch Erkrankung des Kursleiters oder bei witterungsbedingtem Schulausfall, erfolgt keine Erstattung der anteiligen Kursgebühren.

7. Öffnungszeiten

Die Einrichtung ist nur während der Schulwochen geöffnet. Die Betreuungszeiten sind täglich von 7.00 bis 17.00 Uhr, am Standort Wiemersdorf von 07.00 bis 15.00 Uhr.

In den Ferien und an schulfreien Tagen, z.B. SCHELF-Tage, Feiertage, bewegliche Ferientage, ist die OGS geschlossen. Bei außerordentlichem/witterungsbedingtem Schulausfall werden in der Schule befindliche bzw. eintreffende Schüler/innen im Rahmen des Erlasses des Ministeriums für Bildung und Kultur vom 13.07.2011 nach Notwendigkeit betreut und in das familiäre Umfeld gesichert zurückgeführt.

8. Verarbeitung personenbezogener Daten nach der Europäischen Daten-schutz-Grundverordnung (DSGVO) Information nach Artikel 12, 13 und 14 DSGVO

a) Wer ist für die Datenverarbeitung verantwortlich und an wen kann ich mich wenden?

Verantwortliche Stelle:
Deutscher Kinderschutzbund OV Bad Bramstedt e.V.
Christina Leonhardt
Maienbeck 11
24576 Bad Bramstedt
Telefon: 04192 – 81 92 885
E-Mail: ganztags-gs-bbr@t-online.de
Unser Datenschutzbeauftragter:
Matthias Krohe
E-Mail: Matthias.Krohe@HM-consult.de

Für die Wahrnehmung Ihrer Rechte können Sie sich an die o.g. Personen oder an den behördlichen Datenschutzbeauftragten wenden.

b) Welche Daten und Quellen nutzen wir?

Im Rahmen der Anmeldung verarbeiten wir folgende Informationen:
zum Kind: Name, Klasse, Geschlecht, Geburtsdatum, Anschrift, Betreuungszeiten, Gesundheitsdaten (z. B. Allergien, Unverträglichkeiten, Medikamente), Informationen zur Schulbegleitung
zu den Eltern: Name, Rufnummern und E-Mail-Adressen der Erziehungs- bzw. Sorgeberechtigten, Abrechnungsdaten, Bankdaten, Informationen zu Ermäßigungen der Betreuungskosten, Kursgebühren und Mittagessen

Die personenbezogenen Daten werden nur in dem Umfang verarbeitet, wie es zur Erbringung der Betreuungsdienstleistung und zur Abrechnung erforderlich ist.

Daneben verarbeiten wir personenbezogene Daten, die wir entweder von anderen Ämtern (z. B. Jobcenter bzw. Abteilungen der Stadt Bad Bramstedt / Amt Bad Bramstedt Land) oder von Dritten zulässigerweise (z. B. aufgrund Artikel 6b DSGVO oder einer von Ihnen erteilten Einwilligung) erhalten haben.

Für die Organisation der Betreuung der Kinder und zur Abstimmung pädagogischer Erfordernisse findet ein Informationsaustausch zwischen Lehr- und Betreuungspersonal statt. Zum ausschließlichen Zweck der Unterstützung der Kinder bei der Bewältigung von Überforderungssituationen wird im Bedarfsfall Schulsozialarbeit und Schulassistenz hinzugezogen. Die aktuell zuständigen Institutionen bzw. die an der Schule Ihres Kindes zuständigen Personen können Sie bei uns erfragen.

c) Wofür verarbeiten wir Ihre Daten (Zweck der Verarbeitung) und auf welcher Rechtsgrundlage?

Wir verarbeiten personenbezogene Daten im Einklang mit den Bestimmungen der DSGVO und dem Bundesdatenschutzgesetz neu (BDSG neu). Für die Verarbeitung haben wir Ihre schriftliche Einwilligungserklärung.

Die Zwecke der Verarbeitung dieser Daten sind:

- die Vertragsverwaltung
- die Abrechnung des Betreuungsentgelts (gemäß aktuell gültiger Beitragstabelle) und der Kursgebühren
- die Zahlungsverkehrsabwicklung inkl. Inkasso
- die Verarbeitung von Ermäßigungsanträgen für Betreuungsentgelte gemäß der ÖGS Sozialstaffel
- sowie die Organisation der Betreuung und des Kursprogrammes im offenen Ganztag.

d) Widerrufsmöglichkeiten bei Einwilligungserklärungen

Einwilligungserklärungen sind freiwillig. Sie haben das Recht, nach Artikel 13 Abs. 2 DSGVO eine abgegebene Einwilligungserklärung jederzeit zu widerrufen. Ein Widerruf ist aber nur wirksam für die Zukunft. Verarbeitungen, die vor dem Widerruf erfolgt sind, sind davon nicht betroffen. Bitte beachten Sie, dass ein Widerruf der Einwilligung gegebenenfalls zur Folge hat, dass wir vertraglich geschuldete Leistungen nicht erbringen können.

e) Wer bekommt Ihre Daten?

Innerhalb des Kinderschutzbundes OV Bad Bramstedt e.V. erhalten dieje-

nigen Stellen Zugriff auf Ihre Daten, die diese zur Erfüllung Ihrer Aufgaben benötigen und dafür eine Rechtsgrundlage bzw. Ihre Einwilligungserklärung vorweisen können.

Die Zulässigkeit der Datenverarbeitung richtet sich dabei nach Art. 6 1b DSGVO.

Von uns eingesetzte Auftragsverarbeiter (Art. 28 DSGVO) können im Rahmen der beauftragten Zwecke personenbezogene Daten erhalten. Sie sind dann aber auch zur strikten Einhaltung des Datenschutzes verpflichtet.

Für die Abwicklung des Kursprogrammes erhalten die von uns beauftragten Kursleiter die für die Durchführung ihrer Kurse erforderlichen Informationen. Darüber hinaus übermitteln wir Daten an den Schulverband Bad Bramstedt zur Abwicklung von Ermäßigungsanträgen gemäß der ÖGS Sozialstaffel, an die Schule Ihres Kindes zur Verwaltung und Organisation der Ganztagschule sowie im Bedarfsfall an unseren Inkassopartner (bei Bedarf können Sie diesen bei uns erfragen) zur Einforderung rückständiger Zahlungen.

f) Wie lange werden Ihre Daten gespeichert?

Soweit erforderlich, verarbeiten wir Ihre personenbezogenen Daten für die Dauer der Betreuung Ihres Kindes und im Rahmen der gesetzlichen Aufbewahrungsfristen. Darüber hinaus unterliegen wir verschiedenen Dokumentationspflichten, die sich aus den Gesetzen und Verwaltungsregelungen ergeben.

Die für Ihr Anliegen angewendeten Fristen können Sie bei uns erfahren.

g) Werden Daten in ein Drittland oder an eine internationale Organisation übermittelt?

Eine Datenübermittlung in Drittstaaten (Staaten außerhalb des Europäischen Wirtschaftsraumes – EWR) erfolgt nicht.

h) Besteht eine Pflicht zur Bereitstellung von Daten?

Sie müssen nur diejenigen personenbezogenen Daten bereitstellen, die für die Durchführung der Betreuung Ihres Kindes erforderlich sind oder zu deren Erhebung wir gesetzlich verpflichtet sind.

In der Regel wird es so sein, dass die Daten offensichtlich erforderlich sind. Wenn Sie Zweifel an der Erforderlichkeit haben, fragen Sie uns!

Eine gesetzliche Mitwirkungspflicht teilen wir Ihnen bei der Datenerhebung mit.

i) Gibt es eine automatisierte Entscheidungsfindung im Einzelfall?

Wir nutzen in den einzelnen Verwaltungsverfahren keine vollautomatisierte Entscheidungsfindung gem. Art. 22 DSGVO.

j) Welche Datenschutzrechte haben Sie?

Jede betroffene Person hat das Recht auf Auskunft nach Art. 15 DSGVO, das Recht auf Berichtigung nach Art. 16 DSGVO, das Recht auf Löschung nach Art. 17 DSGVO, das Recht auf Einschränkung der Verarbeitung nach Art. 18 DSGVO, das Recht auf Datenübertragbarkeit aus Art. 20 DSGVO sowie das Widerspruchsrecht nach Artikel 21 DSGVO.

Mittels eines formlosen schriftlichen, elektronischen oder mündlichen Antrags können Sie Auskunft über die beim Deutschen Kinderschutzbund OV Bad Bramstedt gespeicherten personenbezogenen Daten verlangen. In diesem Fall wenden Sie sich bitte an unseren Datenschutzbeauftragten Matthias Krohe (E-Mail: Matthias.Krohe@HM-consult.de). Die Auskunftserteilung erfolgt i. d. R. spätestens innerhalb eines Monats und unentgeltlich. Bei Bedarf fordert der Deutsche Kinderschutzbund OV Bad Bramstedt zusätzliche Informationen zur Bestätigung der Identität des Antragstellers an.

Jede betroffene Person hat das Recht auf Beschwerde bei der Aufsichtsbehörde (Unabhängiges Landeszentrum für Datenschutz, Postfach 71 16, 24171 Kiel, Telefon: 0431 988-1200, E-Mail: mail@datenschutzzentrum.de), wenn sie der Ansicht ist, dass ihre personenbezogenen Daten rechtswidrig verarbeitet werden.

9. Inkrafttreten

Diese Projektordnung tritt mit Wirkung vom 01.05.2019 in Kraft.

Deutscher Kinderschutzbund – Ortsverband Bad Bramstedt e.V.
- Der Vorstand -



Belal Yasmineh, Klasse 4b Thema: Fantasiere nach Ottmar Alt

Ihre AnsprechpartnerInnen:

Jens Sabisch

Päd. Koordination
Tel.: 04192 – 20 94 49 4
LWS-Koordination.Bad-Bramstedt@schule.landsh.de

Corinna Dammann

Verwaltung
Tel.: 04192 – 20 13 80 0
LWS-Verwaltung.Bad-Bramstedt@schule.landsh.de

Grundschule Am Bahnhof

Am Bahnhof 16 · 24576 Bad Bramstedt · Tel 04192/89 92 49 · www.gs-am-bahnhof.de